

磐越自動車道
中野川橋下部工工事

設計図
(位置図)

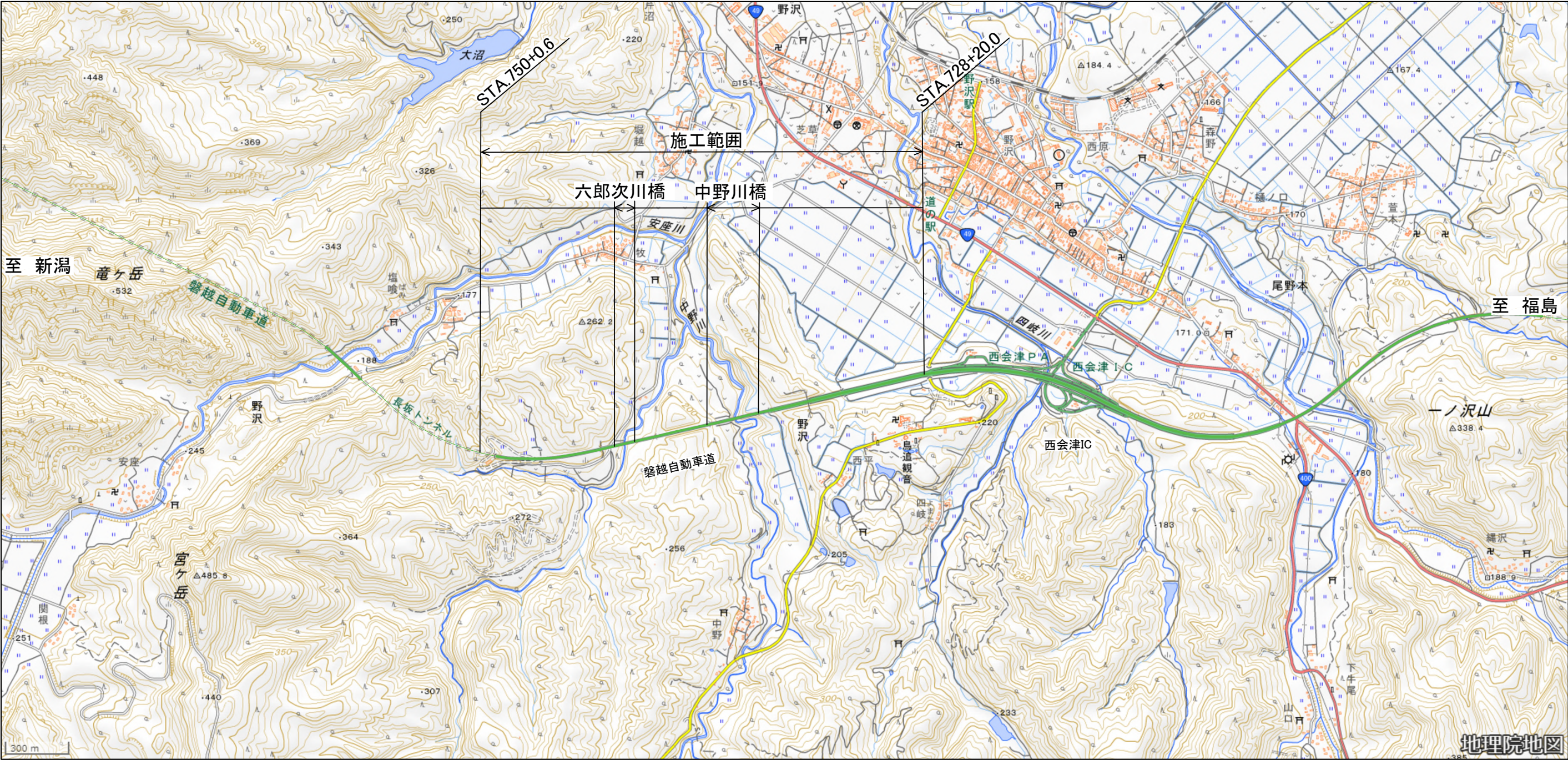
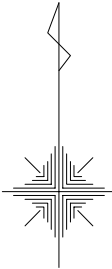
令和 8 年 6 月

東日本高速道路株式会社 新潟支社
新 潟 工 事 事 務 所

目次

設計図 (位置図)

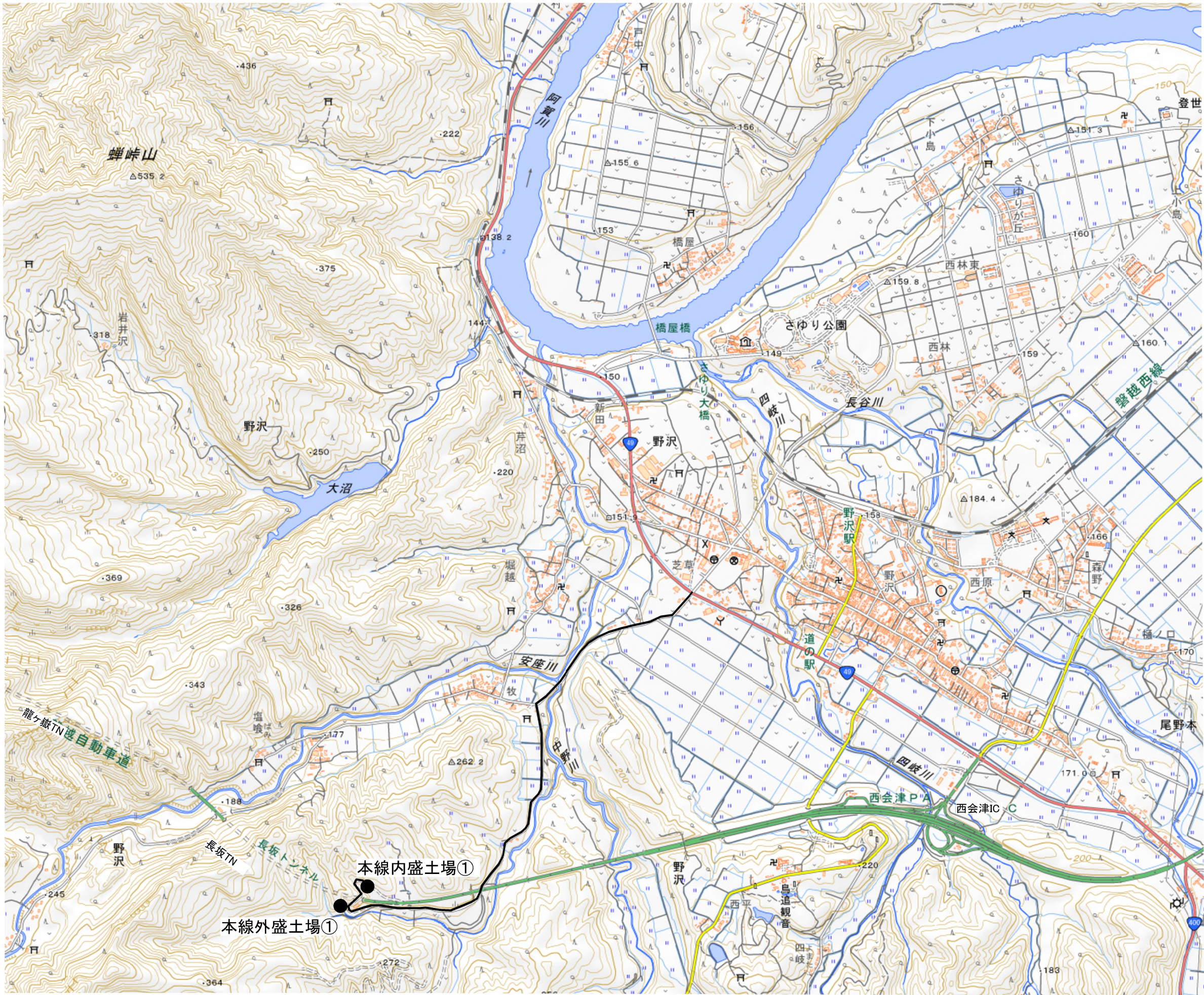
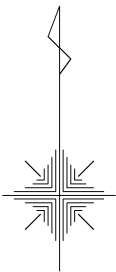
1. 位置図	・ ・ ・	1
2. 本線外盛土場・本線内盛土場位置図及び経路図	・ ・ ・	2
3. 本線内盛土場位置図	・ ・ ・	3
4. 工事用道路位置図	・ ・ ・	4
5. 発生材置き場位置図	・ ・ ・	5
6. 交通保安要員配置図	・ ・ ・	6
7. 交通規制工図	・ ・ ・	7



この図面は、地理院地図（国土地理院）（<http://maps.gsi.go.jp/>）をもとに、東日本高速道路（株）が加工し作成したもの

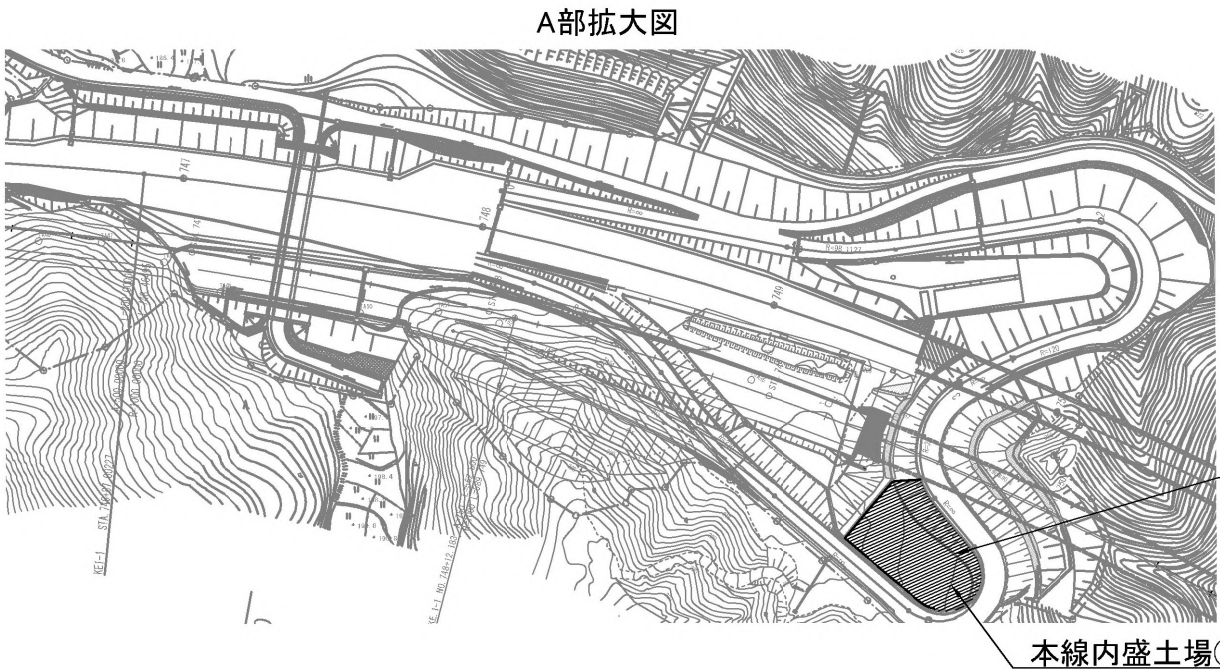
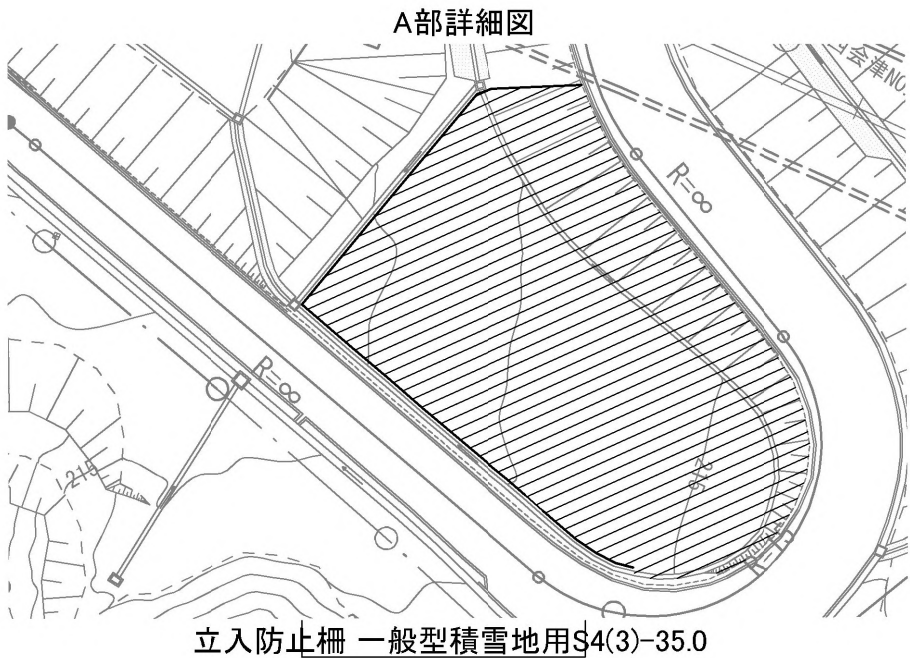
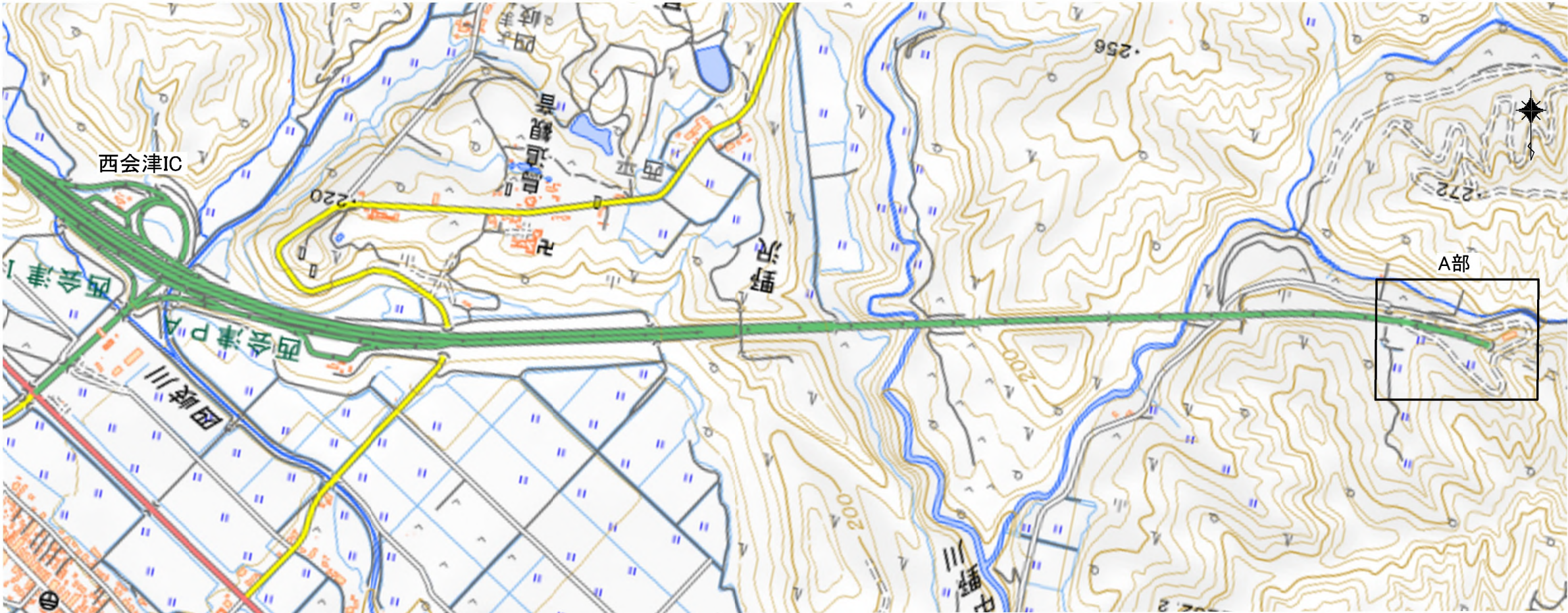
磐越自動車道 中野川橋下部工工事			
図面の種類	位置図		
縮 尺	1:20,000	図面番号	/
設計会社名			
施工会社名			
事務所名	東日本高速道路株式会社 新潟支社 新潟工事事務所		

本線外盛土場・本線内盛土場位置図及び経路図



この図面は、地理院地図（国土地理院）（<http://maps.gsi.go.jp/>）をもとに、東日本高速道路（株）が加工し作成したもの

磐越自動車道 中野川橋下部工事			
図面の種類	本線外盛土場・本線内盛土場 位置図及び経路図		
縮 尺		図面番号	/
設計会社名			
施工会社名			
事務所名	東日本高速道路株式会社 新潟支社 新 潟 工 事 事 務 所		



数量内訳表

項目	単位	数量	備考
立木伐採工 A	㎡	1114.3	

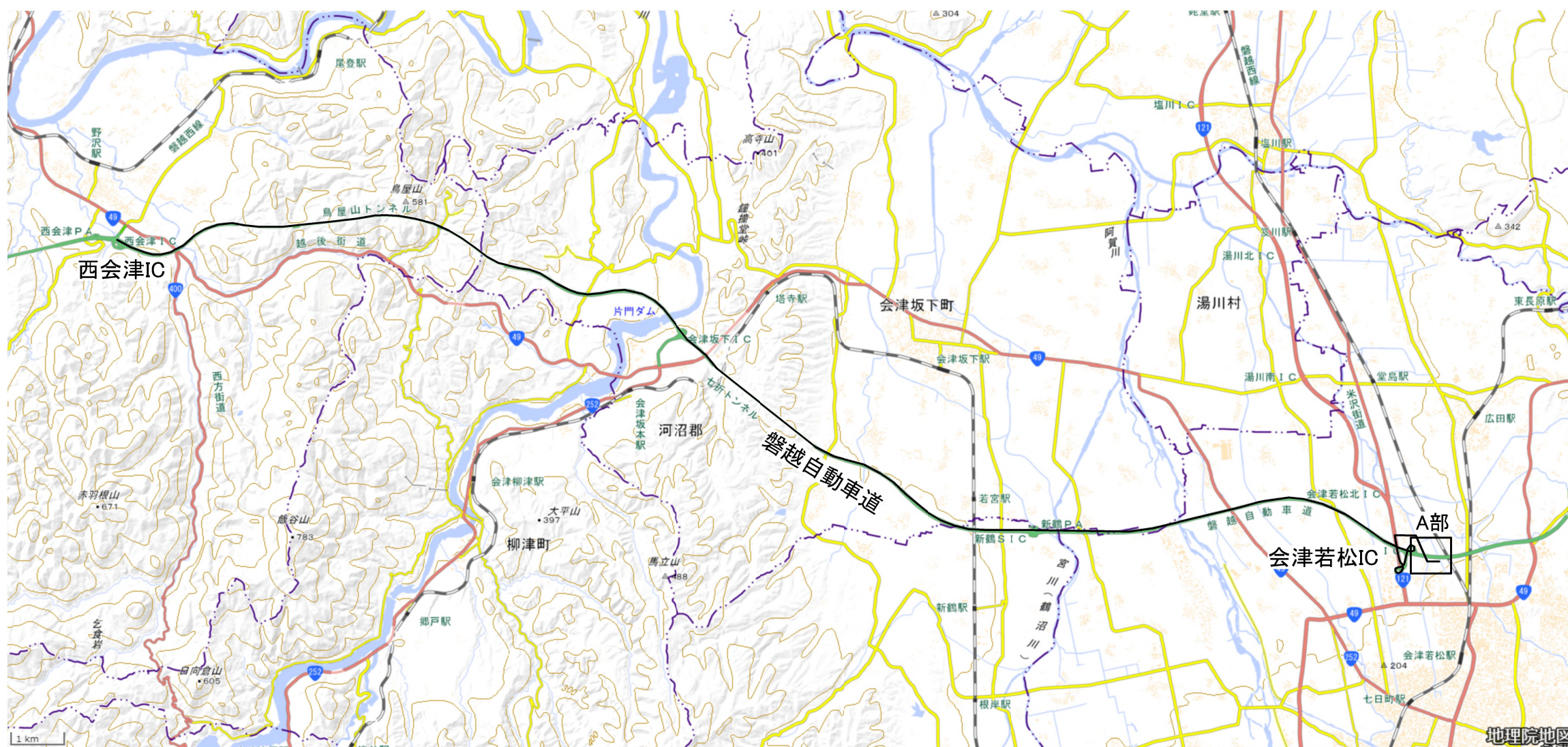
凡例

	本線内盛土場①
	立木伐採工範囲

この図面は、地理院地図（国土地理院）（<http://maps.gsi.go.jp/>）をもとに、東日本高速道路（株）が加工し作成したもの

磐越自動車道 中野川橋下部工工事			
図面の種類	本線内盛土場位置図		
縮尺		図面番号	/
設計会社名			
施工会社名			
事務所名	東日本高速道路株式会社 新潟支社 新潟工務所		

発生材置き場位置図



A部拡大図



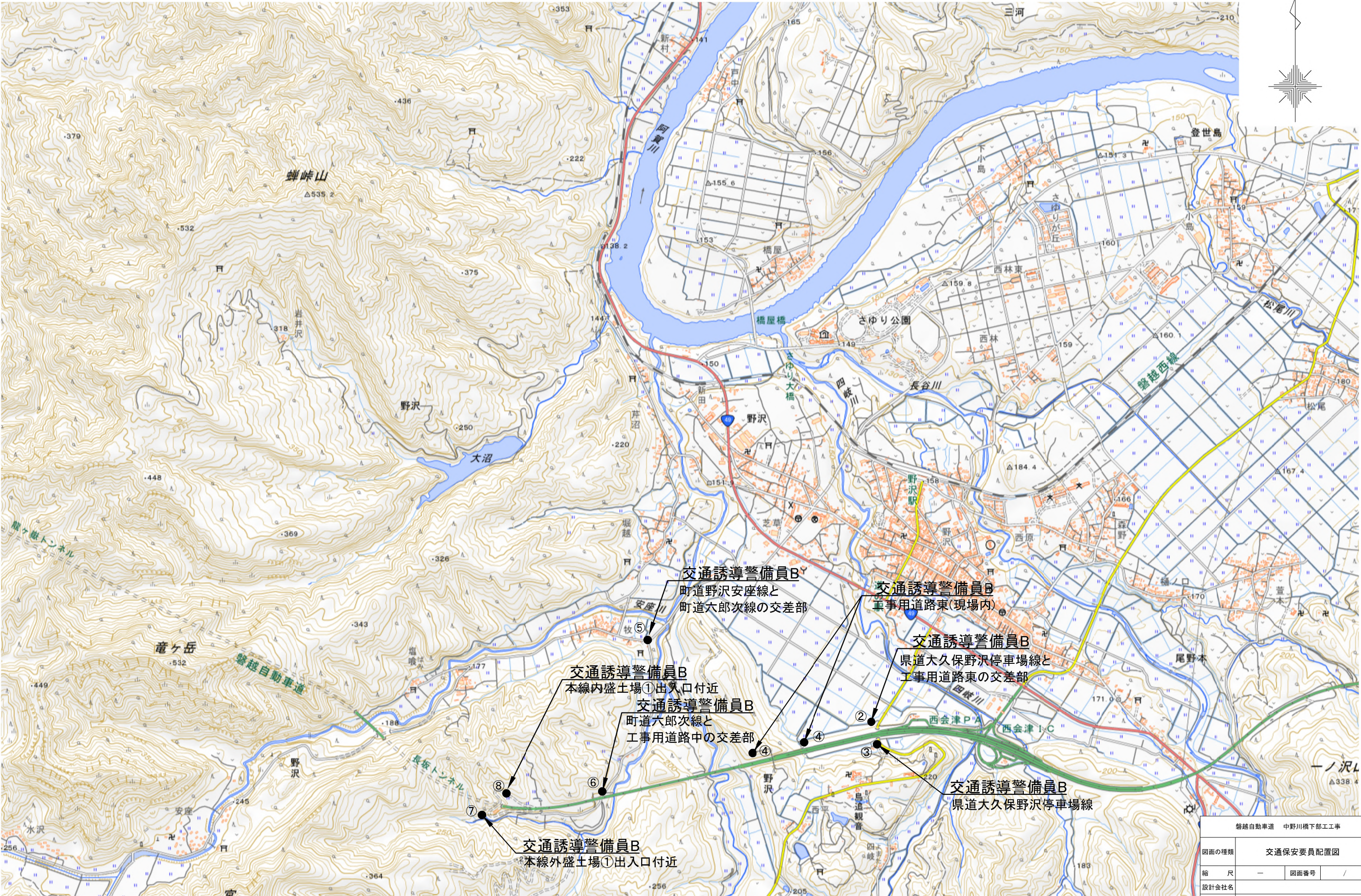
沼川橋 発生材置き場

凡例

	沼川橋 発生材置き場
--	------------

この図面は、地理院地図（国土地理院）（<http://maps.gsi.go.jp/>）をもとに、東日本高速道路（株）が加工し作成したもの

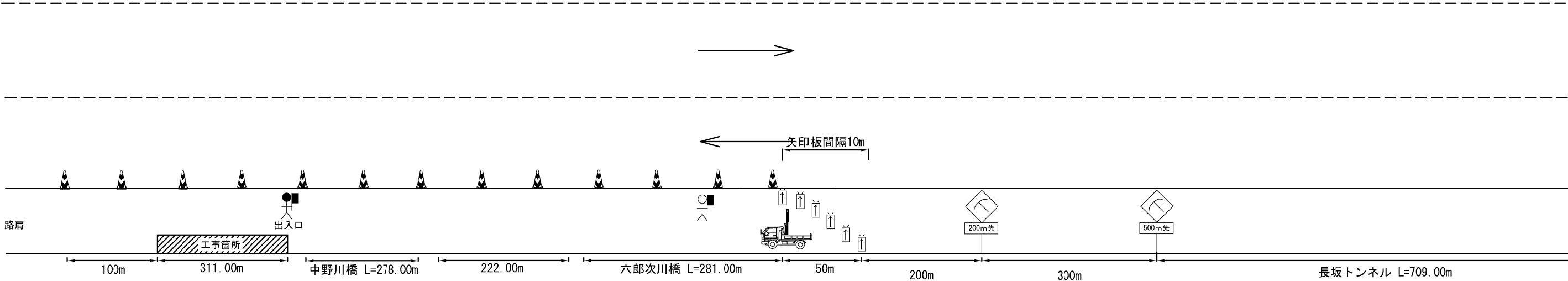
磐越自動車道 中野川橋下部工工事			
図面の種類	発生材置き場位置図		
縮 尺		図面番号	/
設計会社名			
施工会社名			
事務所名	東日本高速道路株式会社 新潟支社 新潟工務事務所		



この図面は、地理院地図（国土地理院）（<http://naps.gsi.go.jp/>）をもとに、東日本高速道路（株）が加工し作成したものと

磐越自動車道 中野川橋下部工工事			
図面の種類	交通保安要員配置図		
縮尺	—	図面番号	/
設計会社名			
施工会社名			
事務所名	東日本高速道路株式会社 新潟支社 新潟工務事務所		

交通規制工図
路肩規制 A



数量表

項 目	単位	数 量	摘 要
交通規制工 路肩規制 A	回	6.0	

規制材数量表

記号	名 称	単位	数 量	摘 要	区 分	
					発注者	受注者
	自発光式矢印板	枚	6.0			○
	標識車 (2 t 車)	台	1.0	(車載式標識)		○
	交通監視員 ※1	人	2.0	常時配置1名+交代要員1名	—	—
	交通監視員 ※1 (別検測)	人	1.0	常時配置1名	—	—
	ラバーコーン ※2	個	60.0			○
	工事中+200m先	枚	1.0			○
	工事中+500m先	枚	1.0			○

※1 原則として、工事箇所にて一般通行車両の監視及び一般通行車両に対する注意喚起等を行う

※2 20m間隔で設置

越前自動車道 中野川橋下部工工事			
図面の種類	交通規制工図		
縮 尺	図 示	図面番号	
設計会社名			
施工会社名			
事務所名	東日本高速道路株式会社 新潟支社 新 潟 工 事 事 務 所		